

Organigramma

COLLABORATORI DEL DIRIGENTE SCOLASTICO

Anno Scolastico 2023/2024

• **GIORDANO SILVANA**

• **SCASSILLO MICHELA**

- Sono scelti dal Dirigente Scolastico in numero di due. In stretto contatto con il Capo di Istituto, offrono la loro collaborazione secondo modalità stabilite e concordate.
- Favoriscono la dimensione collegiale della conduzione della Scuola. Coordinano le attività del P.T.O.F.
- Coordinano l'aggiornamento e la diffusione del P.T.O.F. nel territorio per favorire l'ampliamento dell'offerta formativa in un contesto caratterizzato dal consenso e dalla partecipazione.
- Coordinano i progetti integrati con Enti Pubblici e Privati : in particolare quelli promossi dal MIUR . Provvedono all' accoglienza dei nuovi docenti.
- Coordinano le proposte di viaggi e visite di istruzione.
- Collaborano con Coordinatori dei Plessi , con i Coordinatori didattici e con le Funzioni Strumentali.
- Provvedono alla catalogazione dei materiali didattici compreso le dotazioni informatiche e alla raccolta della documentazione educativa.
- Sono impegnati nello sviluppo dei processi di digitalizzazione e innovazione metodologica (nel quadro delle azioni definite nel PNSD)
- Coordinano le attività di Valutazione e di Autovalutazione. Sono impegnati attivamente nelle azioni conseguenti al RAV e al PdM.

REFERENTE SCUOLA INFANZIA

GENOVESE ANNALISA

Vigila sul regolare svolgimento delle attività scolastiche presso le sedi assegnate in stretta collaborazione con il Capo di Istituto.

Provvede alla sostituzione degli insegnanti e al coordinamento del Piano di Evacuazione in collaborazione con il personale addetto.

Offre ogni opportuno contributo per il buon andamento didattico-educativo e per ogni iniziativa che viene intrapresa comprese visite guidate, viaggi di Istruzione e Manifestazioni.

Collabora con le Funzioni Strumentali, con i coordinatori di classe/sezione e con i Collaboratori del D.S. per l'attuazione del P.T.O.F. Curano la comunicazione all'interno del plesso di riferimento e con l'Ufficio anche con mezzo informatico contribuendo alla dematerializzazione delle pratiche mediante protocollo elettronico. E' responsabile della custodia dei documenti e delle attrezzature didattiche in dotazione ai plessi e segnalano al Dirigente ogni forma di malfunzionamento

FUNZIONI STRUMENTALI

AREA 1- CAPUTO ANNA/ DICRISTO CIRA

Gestione del Piano dell'offerta Formativa Aggiornamento – Piano di Miglioramento INVALSI
Valutazione

AREA 2- CASTALDI PAOLA/SPARAVIGNA MARIA

Sostegno al lavoro dei Docenti – Enti Esterni, Formazione, Aggiornamento

AREA 3 - LONGOBARDI ROSSELLA

Inclusione – Dispersione – Disagio – – D.S.A. – D.VA. – B.E.S

AREA 4- RUGGIERO EMMA /FIORENTINO MARIA LUCIA

Continuità e Interventi/ servizi per gli utenti

ANIMATORE DIGITALE:

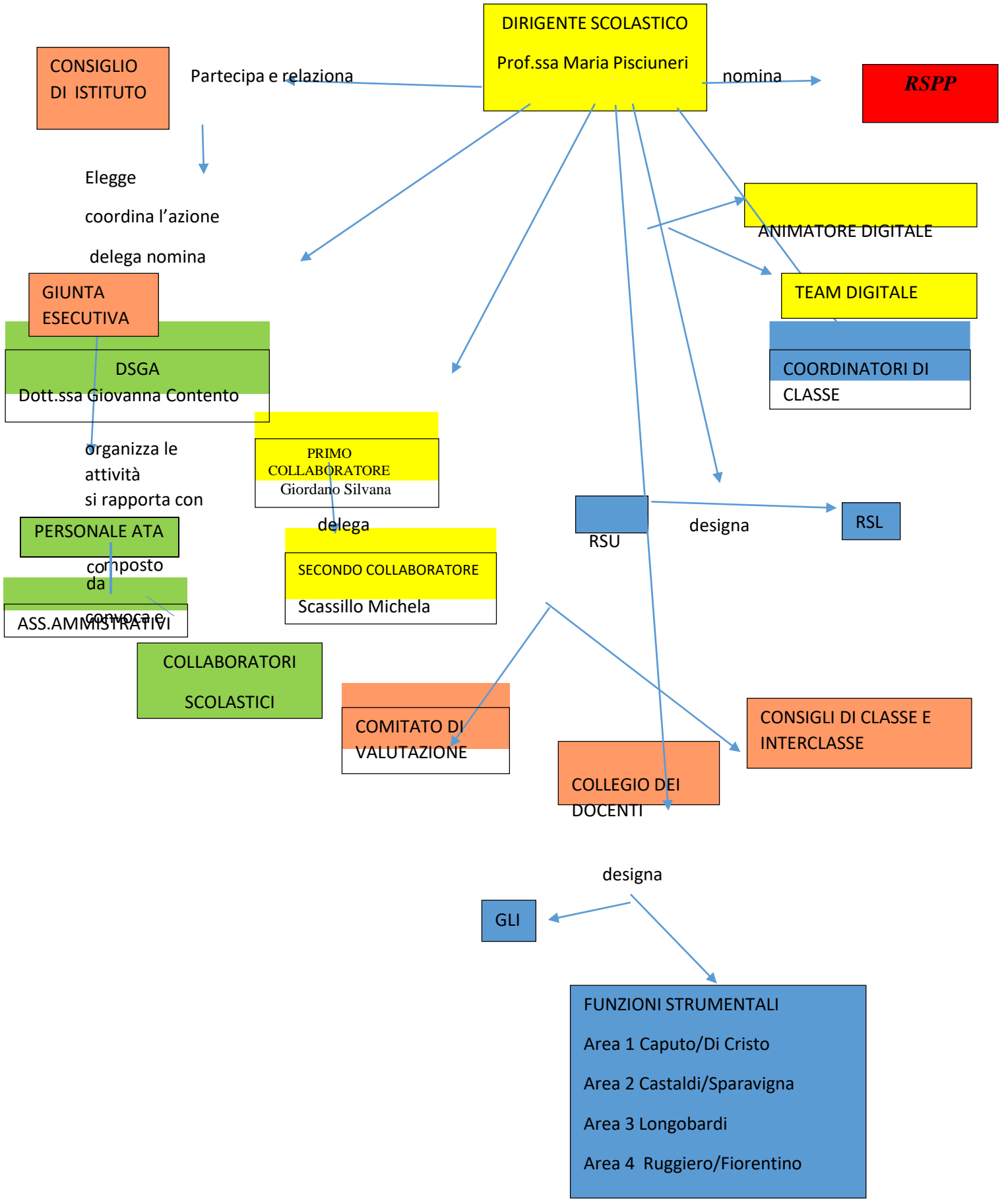
GIORDANO SILVANA

Funge da stimolo alla formazione interna alla scuola sui temi del PNSD (ma non dovrà necessariamente essere un formatore), sia organizzando laboratori formativi, sia animando e coordinando la partecipazione alle altre attività formative, come quelle organizzate attraverso gli snodi formativi; favorire la partecipazione e stimolare il protagonismo degli studenti nell'organizzazione di workshop e altre attività, anche aprendo i momenti formativi alle famiglie e altri attori del territorio individuare soluzioni metodologiche e tecnologiche sostenibili da diffondere all'interno degli ambienti della scuola, coerenti con l'analisi dei fabbisogni della scuola stessa, anche in sinergia con attività di assistenza tecnica condotta da altre figure.

TEAM DIGITALE

GENOVESE ANNALISA / GIORDANO SILVANA/SCASSILLO MICHELA

Supporta e accompagna l'innovazione didattica nella Istituzione scolastica e l'attività dell'Animatore digitale.



DIREZIONE

ORGANI COLLEGIALI

SETTORE
AMMINISTRATIVO

COLLABORATORI ESTERNI

GRUPPI E FIGURE
FUNZIONALI